

B&C X-LITE SOFTSHELL /MEN - JM 951

GIACCA SOFTSHELL



Compatibile con Media-Player:
tasca destra sul petto con
uscita per cuffie + anelli per
gli auricolari sul collo

Protezione mento

1 una tasca destra
sul petto con cerniera
rovesciata e tirante con
alloggiamento e cordino

Aletta interna
nello stesso tessuto
shell esterno
+ 2 tasche interne

Maniche ergonomiche
e gomiti articolati per
seguire ogni movimento

2 tasche frontali
con cerniera

Coulisse regolabile
nell'orlo inferiore
con stoppers

Polsini
regolabili
con tiranti in
gomma

Giacca Softshell "Light Pack" ad alte prestazioni

ESTERNO: 94% poliestere - 6% elasthan
Softshell | 300 g/m²

MEMBRANA: Traspirante laminata, antivento
& impermeabile

INTERNO: Maglia di poliestere (100%)

Impermeabile: 5000 mm

Traspirante: 5000 MVP

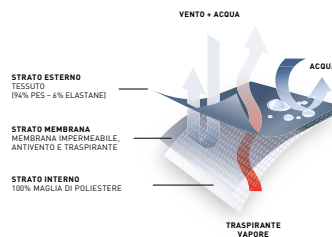
S - M - L - XL - 2XL - 3XL

1 pz/pacco & 10 pz/cartone



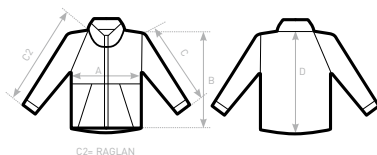
- Antivento
- Idrorepellente
- Impermeabile
- Stretch 4 sensi
- Termoisolante
- Cuciture critiche impermeabili
- Traspirante

B&C LIGHT PACK CONCEPT:



DUO
CONCEPT

con B&C X-Lite
Softshell /women



SIZES [CM]

B&C X-LITE SOFTSHELL /M. JM 951

	XS	S	M	L	XL	2XL	3XL
A HALF CHEST	-	52,8	55,8	58,8	62,8	66,8	70,8
B BODY LENGTH FROM NECK POINT	-	68,5	70	71,5	73	74,5	76
C2 SLEEVE LENGTH FROM NECK POINT	-	79	80,4	81,8	84	86,2	88,4
D CENTER BACK LENGTH	-	65,6	67,2	68,3	70,1	71,4	73,2