

B&C CREW BOMBER /MEN - JM 961

GIACCA MEDIAMENTE PESANTE



Giacca bomber con comoda imbottitura e cappuccio nascosto

POLIESTERE PONGEE

Esterno: 100% poliestere pongee

Interno: 100% poliestere trapuntato taffetà

S - M - L - XL - 2XL - 3XL

1 pz/pacco & 15 pz/cartone



*FODERA IN CONTRASTO



Impermeabile



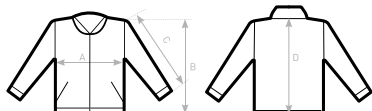
Antivento

- Maniche e orlo inferiore a coste in moderno tessuto pesante effetto cotone
- Colletto rialzato e bordo anti-intemperie su tutta la lunghezza per garantire protezione contro il vento
- Cuciture ribattute sulle spalle per un migliore comfort e impermeabilità
- Cerniere SBS tono su tono resistenti e di alta qualità
- 2 tasche a cerniera con patella
- 1 tasca interna per il portafoglio con placchette di chiusura
- Facilità di decorazione completa (davanti - dietro - maniche)
- Tessuto testato su tutte le tecniche di stampa e ricamo



DUO
CONCEPT

con B&C Crew Bomber /women



SIZES [CM]

B&C CREW BOMBER /MEN JM 961

	XS	S	M	L	XL	2XL	3XL
A HALF CHEST	-	56	59	62	65	68	71
B BODY LENGTH FROM NECK POINT	-	68	70	72	74	76	78
C SLEEVE LENGTH	-	66	67,5	69	70,5	72	73,5
D CENTER BACK LENGTH	-	66,5	68,5	70,5	72,5	74,5	76,5