

B&C CREW BOMBER /WOMEN - JW 962

GIACCA MEDIAMENTE PESANTE



Giacca bomber con comoda imbottitura e cappuccio nascosto

POLIESTERE PONGEE

Esterno: 100% poliestere pongee

Interno: 100% poliestere trapuntato taffetà

XS - S - M - L - XL - 2XL

1 pz/pacco & 10 pz/cartone



*FODERA IN CONTRASTO



Impermeabile



Antivento



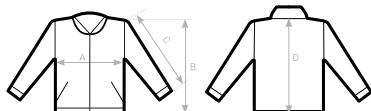
Taglio femminile

- Maniche e orlo inferiore a coste in moderno tessuto pesante effetto cotone
- Colletto rialzato e bordo anti-intemperie su tutta la lunghezza per garantire protezione contro il vento
- Cuciture ribattute sulle spalle per un migliore comfort e impermeabilità
- Cerniere SBS tono su tono resistenti e di alta qualità
- 2 tasche a cerniera con patella
- Facilità di decorazione completa (davanti - dietro - maniche)
- Tessuto testato su tutte le tecniche di stampa e ricamo



DUO
CONCEPT

con B&C Crew Bomber /men



SIZES [CM]

B&C CREW BOMBER /WOMEN JW 962

	XS	S	M	L	XL	2XL
A HALF CHEST	48	51	54	57	60	63
B BODY LENGTH FROM NECK POINT	60	62	64	66	68	70
C SLEEVE LENGTH	62	63,5	65	66,5	68	69,5
D CENTER BACK LENGTH	58	60	62	64	66	68